

# กรุงเทพธุรกิจ

Krungthep Turakij  
Circulation: 145,530  
Ad Rate: 1,500

Section: GR/-

วันที่: พุธที่ 12 มกราคม 2555

ปีที่: 1

ฉบับที่: 8

หน้า: 09(บนซ้าย)

Col.Inch: 110.50 Ad Value: 165,750

PRValue (x3): 497,250

ศิลปิน: สีสี่

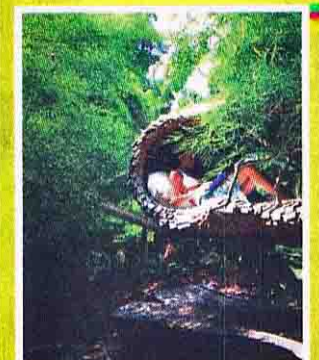
หัวข้อข่าว: อีโค-วิลล่า ชิกส์เซนด์ ต้นแบบห้องพักพลังงานธรรมชาติ



## อีโค-วิลล่า ชิกส์เซนด์

### ต้นแบบห้องพักพลังงานธรรมชาติ

business



อีโค-วิลล่า ชิกส์เซนด์  
ต้นแบบห้องพัก  
พลังงานธรรมชาติ

**อ**อีโค-วิลล่า เกิดจากการทดลองนำเทคโนโลยีทางธรรมชาติและชีวภาพที่เป็นมิตรกับสิ่งแวดล้อมมาผสมผสานเข้ากับบริการห้องพักในรูปแบบพูลวิลล่า โดดเด่นในเรื่องการใช้พลังงานที่หาได้จากธรรมชาติ เริ่มตั้งแต่การใช้วัสดุก่อสร้าง ที่เน้นการสรรหาสิ่งที่มีอยู่เดิมในท้องถิ่น ดึงเอากลุ่มช่างหัตถกรรมไทยที่มีฝีมือมาช่วยออกแบบวางโครงสร้าง นำผู้เชี่ยวชาญในการสร้างอิฐโคลน ช่างปั้นช่างไม้ และช่างหิน ของไทยมาแสดงฝีมือประดับในโรงแรมระดับ 5 ดาวแห่งนี้

โครงสร้างหลักของรีสอร์ท ถูกสร้างขึ้นเพื่อแสดงให้เห็นว่า ไม่ใช่เรื่องเกินจริงที่จะสร้างโรงแรมที่มีบริการและความสะดวกสบายระดับเดียวกับโรงแรมหรู 5 ดาว โดยยังคงองค์ประกอบที่แตกต่างกันอย่างรูปแบบศิลปะแบบโมเดิร์น ซ่อนอยู่ภายใต้การทำให้เป็นโรงแรมที่ปลอดการปล่อยก๊าซคาร์บอน และผสมผสานกันใช้พลังงานหมุนเวียนให้เข้ากับภูมิปัญญาท้องถิ่นได้ ดังนั้น การก่อสร้างและการวางภูมิทัศน์และสร้างระบบควบคุมปฏิบัติการตั้งแต่แรก จึงคำนึงถึงหลักการออกแบบเพื่อสิ่งแวดล้อมยั่งยืน และตั้งเจตย์แต่ต้นว่าจะทำอย่างไร จึงจะทำให้เกิดการคืนเปลืองพลังงานน้อยที่สุด

ผลการศึกษานั้น ทำให้สถาปนิกกำหนดตั้งแต่ตัวโครงสร้างว่า จะต้องทำมาจากวัสดุที่คืนเปลืองพลังงานน้อยที่สุดเป็นผลิตภัณฑ์ที่รีไซเคิลได้ เช่น ไม้ หิน และใช้เทคโนโลยีระหว่างก่อสร้างแบบสีเขียวที่ใช้พลังงานน้อยที่สุดเท่าที่จะ

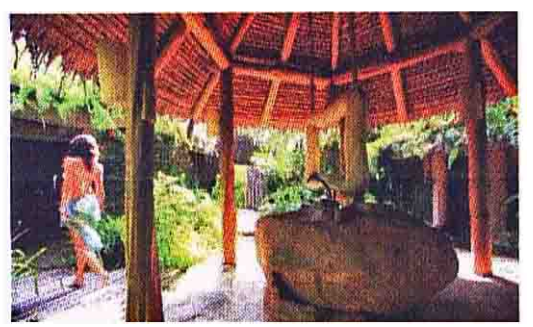
เป็นไปได้ ดังนั้น ในรีสอร์ท จะไม่มีส่วนประกอบของซีเมนต์หรือคอนกรีตในโครงสร้างเลย แต่จะใช้สิ่งที่มีอยู่ในธรรมชาติ เช่น หินทรายสกัด แม้กระทั่งรายละเอียดเล็กๆ อย่างการยึดโครงสร้างงานไม้ ก็อาศัยฝีมือช่างเรื่อท้องถิ่นในการทำหมดเดือยขึ้นมาเอง

ส่วนการถมดินในพื้นที่รีสอร์ท ก็ใช้ฟางข้าวและเปลือกขาว ที่เป็นของเหลือจากการทำนาของไทย มาเป็นส่วนผสมสร้างความแข็งแรง รวมถึงการใช้บล็อกสร้างอิฐโคลนมาก่อนเป็นผนังภายใน ขณะที่ผนังภายนอกใช้หินทรายป้องกันเพื่อความคงทน และเพิ่มลูกเล่นด้วยการใช้ขวดแก้วโซดาทำเป็นผนังแก้วสำหรับสวนอาบนำภายในห้องพัก

ด้านนโยบายการใช้พลังงาน



โรงแรมและรีสอร์ทในเครือชิกส์เซนด์ สร้างชื่อเสียงอยู่ในแวดวงธุรกิจท่องเที่ยวระดับโลก ด้วยการวางแนวคิดด้านสิ่งแวดล้อมอย่างเป็นระบบในการขยายธุรกิจเข้าไปในท้องถิ่นทุกแห่ง และหนึ่งในการสร้างห้องพักที่เป็นต้นแบบของ "Zero carbon emissions" หรือ การปล่อยก๊าซคาร์บอนให้เหลือเป็น 0% ก็คือ "อีโค-วิลล่า" ที่ตั้งอยู่ในโรงแรม "โซเนวา คีรี บาย ชิกส์เซนด์" ที่ตั้งอยู่บนเกาะกูด จังหวัดตราดของไทยนี้เอง



รหัสข่าว: C-120112011133

หน้า: 1/2

iQNewsClip  
www.iqnewsclip.com

บริษัท อินโฟเคสท์ จำกัด 888/178 อาคารมหาพามุขราชู ชั้น 17 ถนนเพลินจิต แขวงลุมพินี เขตปทุมวัน กรุงเทพฯ 10330 โทร 0-2253-5000, 0-2651-4700 แฟกซ์ 0-2253-5001, 0-2651-4701 อีเมล: help@iqnewsclip.com

แสงสว่าง มีการออกแบบไว้ให้เพียงพอแสงจากธรรมชาติในตอนกลางวันมากที่สุด โดยเปิดช่องว่างตรงกลางเพื่อให้แสงเข้าในตอนเช้า และกลายเป็นจุดพักชมดาวในตอนกลางคืน หลอดไฟใช้แบบแอลอีดี และซีเอฟแอล ทั้งหมด ขณะที่พลังงานน้ำก็อาศัยธรรมชาติเป็นส่วนประกอบ ด้วยการสร้างระบบกักเก็บน้ำผ่านกรรกรองระบบเมมเบรนและต่อตรงมาใช้ในห้องน้ำของวิลล่า

การควบคุมความเย็นภายในรีสอร์ทวางต้นกำหนดพลังงานไว้จากสองทางคือ 1.การใช้ระบบโซลาร์แอร์คอนดิชั่น 24,000 บีทียู ซึ่งบริโภคพลังงานเพียง 1,200 วัตต์ สำหรับการให้พลังงานช่วงสูงสุด และ 2.การใช้ระบบหล่อเย็น เพื่อช่วยลดความร้อนจากการใช้พลังงานในอาคาร นอกจากนี้ ยังมีการติดตั้งแผงวงจรแสงอาทิตย์ เป็นตัวจ่ายพลังงานระบบน้ำร้อนและน้ำเย็นในห้องน้ำด้วยพลังงานภายในอาคารทั้งหมดผลิตมาจากระบบไฮบริด ประกอบด้วยพลังงานจากกังหันลม 1.7 กิโลวัตต์ พลังงานจากแผงโซลาร์เซลล์สร้างกระแสไฟฟ้าได้ 6.5 กิโลวัตต์ โดยทั้งหมดจัดเก็บเป็นพลังงานเพื่อใช้ในตอนกลางคืน มีอายุใช้งานได้ 3 วัน โดยรีสอร์ทได้จัดโปรแกรมพิเศษให้ลูกค้า รวมถึงชุมชนท้องถิ่นเข้ามาดูงานการใช้พลังงานที่ยั่งยืนได้หากมีความสนใจ

โซเนวา คีรี เกะกูด ยังให้คำแนะนำในการรักษาสิ่งแวดล้อมด้วยการจัดทำ The Little Green Book ซึ่งทำให้แขกที่มาพักได้ตระหนักถึงการมีส่วนร่วมอนุรักษ์สิ่งแวดล้อม เช่น การใช้พลังงานแสงอาทิตย์ ในอีโค-วิลล่า ขณะที่ระบบการจ่ายน้ำ จะ

ใช้หลักการตั้งแหล่งจ่ายจากที่สูงสุดในรีสอร์ทที่ลงสู่ที่ต่ำ เพื่อลดการใช้พลังงานในการทำงานของเครื่องสูบน้ำ การใช้น้ำฝน และน้ำชุดจากบ่อ ซึ่งเป็นวิธีการธรรมชาติ และประหยัดค่าใช้จ่ายจากการซื้อน้ำมาใช้บริโภค รวมถึงการใช้บรรจุภัณฑ์น้ำจากขวดแก้วทั้งหมดเพื่อรีไซเคิลได้ และการสร้างระบบบำบัดน้ำเสีย ที่สามารถนำไปใช้ในการรดน้ำต้นไม้ทำสวนต่อได้อีก

การได้พักผ่อนในสถานที่ที่ดีและสะดวกสบายควบคู่ไปกับการได้มีส่วนร่วมรักษาสีเขียวแวดล้อม ใกล้ชิดธรรมชาติ ดูเหมือนจะเป็นเทรนด์ที่นักท่องเที่ยวทั่วโลกเริ่มให้ความสำคัญ ขณะที่ผู้ประกอบการธุรกิจโรงแรม ก็เริ่มปรับตัวเพื่อต้อนรับกระแส อีกนัยหนึ่งก็เพื่อประหยัดด้านการใช้พลังงานของตัวเองได้อย่างมีประสิทธิภาพด้วย



**สถาปนิกกำหนดตั้งแต่  
ตัวโครงสร้างว่า จะต้องทำมาจากวัสดุที่สิ้นเปลืองพลังงาน  
น้อยที่สุด เป็นผลิตภัณฑ์ที่  
รีไซเคิลได้**

